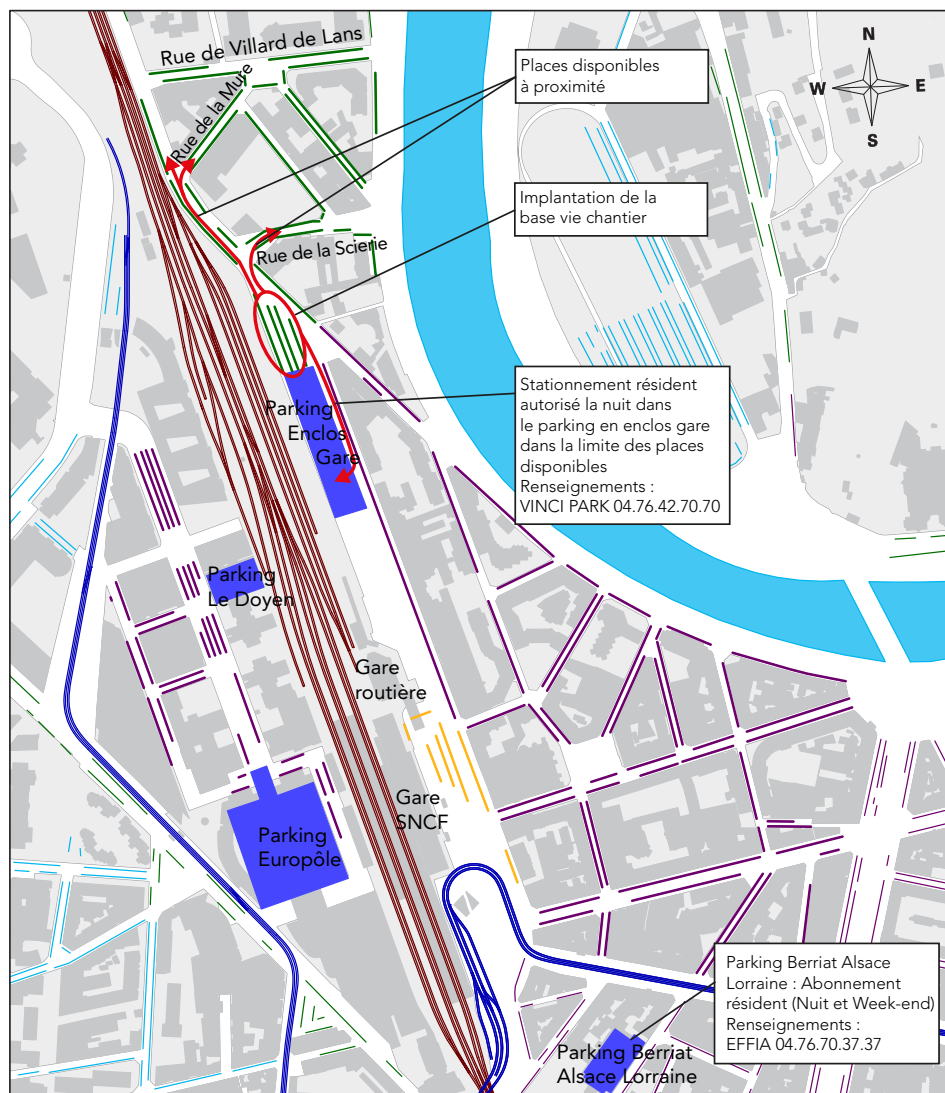


IMPLANTATION BASE VIE PLAN DE STATIONNEMENT



Stationnement

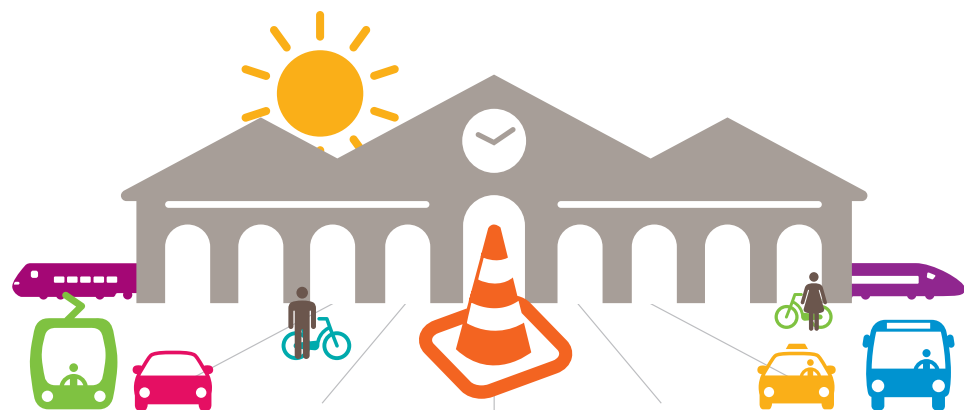
orange vert violet gratuit

0 30 60 90 120 150
Mètres

Ne pas jeter sur la voie publique / Crédits photo : AREP / Réalisation : Gares & Connexions - Pôle Communication / Edité en juillet 2014



2014 ▶ 2017
LE PÔLE GARES SE TRANSFORME



CET ÉTÉ, LE PÔLE GARES PRÉPARE SA MÉTAMORPHOSE

C'est parti pour la transformation du pôle gares !
Après des phases de dialogue, d'études et de concertation,
le chantier du quartier de la gare a officiellement débuté.

Des travaux préalables sont en cours pour permettre la
future modernisation des équipements et des services.

Implantation de la base vie, travaux préparatoires de la nouvelle
gare routière, création d'un local pour transformateur électrique
et abaissement de caténaires sont au programme cet été.

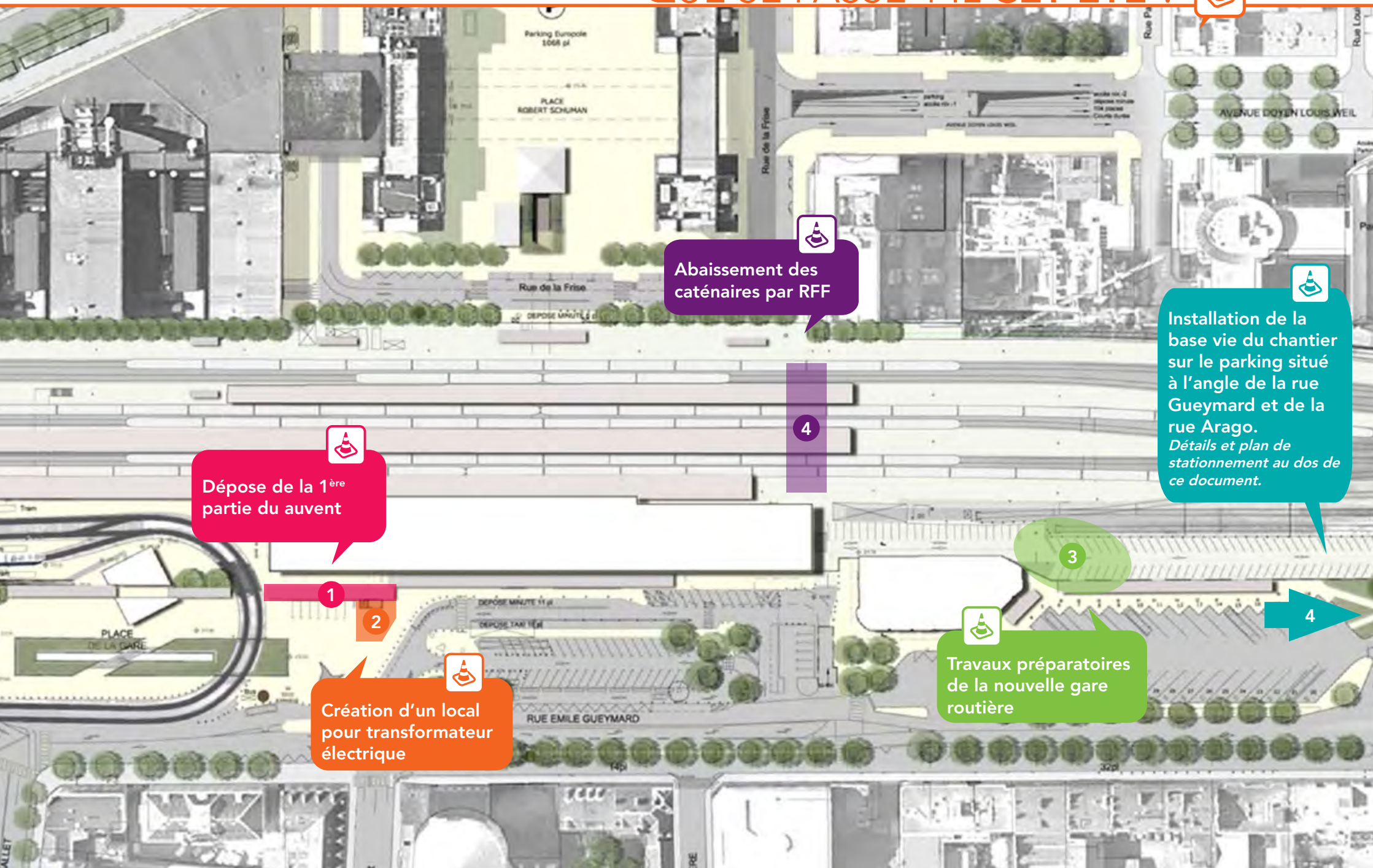
Toutes les infos travaux sur la page Facebook de la gare
www.facebook.com/GaredeGrenoble



N°1

INFOS TRAVAUX

QUE SE PASSE-T-IL CET ÉTÉ ?



Dépose de la 1^{ère} partie du auvent

Création d'un local pour transformateur électrique

Abaissement des caténaies par RFF

Travaux préparatoires de la nouvelle gare routière

Installation de la base vie du chantier sur le parking situé à l'angle de la rue Gueymard et de la rue Arago.
Détails et plan de stationnement au dos de ce document.